

EAGLE 2030

ENGAGING THE ALPS
IN THE GEM LEARNING EXPERIENCE



**GRENOBLE
ECOLE DE
MANAGEMENT**

BUSINESS LAB FOR SOCIETY

PLAN STRATÉGIQUE 2030
DOSSIER DE PRESSE - NOVEMBRE 2024

**ACT
THINK
IMPACT**



Mot de la Directrice Générale

Une nouvelle ère s'ouvre à Grenoble Ecole de Management (GEM). L'Ecole qui fête cette année ses 40 ans, est fière de s'affirmer comme la **Business School des Alpes**, au cœur d'un écosystème dynamique à l'origine de sa création. Fondée à la confluence des **sciences**, de la technologie et de l'innovation, dans un cadre unique où chacun peut observer et vivre concrètement les **transitions**, elle porte en elle un héritage fort qui l'oriente résolument vers l'avenir.

Première Business School à devenir société à mission, GEM pousse les limites du management technologique en cultivant son identité d'avant-garde dans le paysage des Grandes Ecoles. Notre **ADN**, alliant rigueur scientifique et dynamisme entrepreneurial, engagement profond pour le progrès, audace dans notre vision de l'éducation du XXI^e siècle et responsabilité envers les générations futures, fait de notre école un acteur clé dans la formation des dirigeants de demain. Reconnue parmi les écoles les plus prestigieuses d'Europe, GEM se distingue par sa **triple accréditation internationale** – un gage de qualité que détiennent moins de 1 % des business schools dans le monde.

Le contexte actuel, marqué par des bouleversements géopolitiques, économiques, sociaux et environnementaux, place GEM à un tournant majeur de son histoire. Il est temps de réaffirmer notre leadership et notre identité, et d'ouvrir une nouvelle voie pour les cinq prochaines années, en embarquant nos étudiants dans un véritable **voyage pédagogique** où chaque étape sera une expérience de vie.



Pour nous, apprendre, c'est expérimenter, c'est vivre pleinement le monde qui nous entoure pour en comprendre les enjeux et en relever les défis. Et l'immense alpiniste Walter Bonatti de nous rappeler que « La montagne est une enseignante infatigable », un environnement à la fois rude, lieu de dépassement de soi, de maîtrise des risques, révélateur de leadership, mais également témoin fragile et précieux des changements climatiques en cours. GEM est ainsi aux premières loges face à ce théâtre vivant au cœur des Alpes.

Notre nouveau plan stratégique **EAGLE 2030** incarne cette ambition et cette volonté de renouer avec nos fondamentaux tout en étant engagés dans les nouvelles mutations et les enjeux de demain.

C'est pourquoi GEM s'affirme aujourd'hui comme l'école du **voyage pédagogique**, des **sciences** et des **transitions**. Nous allons explorer de nouveaux horizons et tracer la voie d'une éducation en management audacieuse et engagée, fidèle à notre identité alpine et avant-gardiste, avec l'excellence comme boussole. La **Business School des Alpes** part à la conquête des sommets !

Fouziya BOUZERDA

GEM, LA BUSINESS SCHOOL DES ALPES

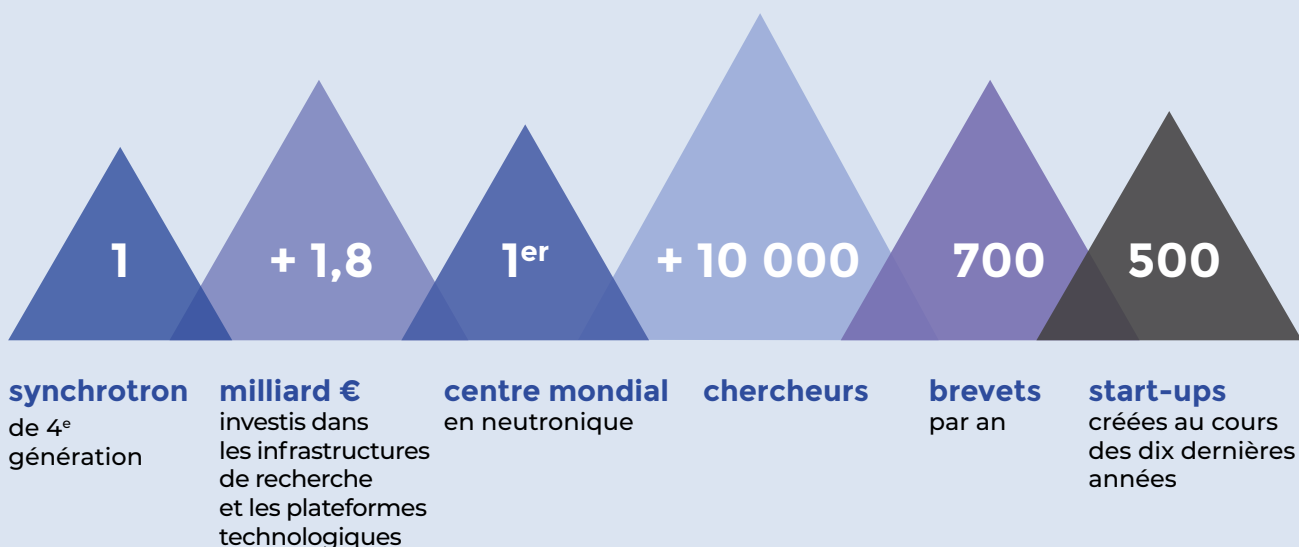
L'Ecole du Voyage pédagogique au cœur des Sciences et des Transitions

Située au cœur des Alpes, Grenoble Ecole de Management bénéficie d'un emplacement unique qui la situe au cœur d'un territoire d'innovation et de résilience - « la Silicon Valley de l'Europe ».

UNE GEOGRAPHIE D'EXCEPTION, cette proximité des sommets a façonné la réussite de Grenoble, son histoire industrielle et son essor technologique. Dès le 19^e siècle, la puissance des rivières alpines a permis ici-même l'invention de l'hydroélectricité et à la ville de voir se développer des industries innovantes, notamment dans le domaine de la haute technologie. Cet environnement exceptionnel a suscité le développement d'acteurs comme **GIANT** (Grenoble Innovation for Advanced New Technologies), dont **GEM** est un **membre fondateur** actif. Pôle d'innovation majeur en Europe, incarnant l'excellence technologique et scientifique au service des transitions sociétales et environnementales, GIANT regroupe des milliers de chercheurs, ingénieurs et étudiants, et génère un écosystème unique en Europe pour accélérer l'innovation durable et renforcer l'attractivité technologique de Grenoble au niveau mondial.

PARTIE INTÉGRANTE DE CET ÉCOSYSTÈME FORMIDABLE, ENTOURÉE DE PÔLES D'INNOVATION SCIENTIFIQUE (Minatec, Minalogic, MIAI, Tenerrdis, French Tech in the Alps, Clinatec...) GEM s'est affirmée comme un leader en Management de l'Innovation et de la Technologie (MIT), et incarne aujourd'hui la symbiose entre l'enseignement supérieur, la recherche et l'industrie. Cet écosystème enrichit l'expérience des étudiants et apprenants en leur offrant un **accès direct à des ressources exceptionnelles et à des opportunités d'apprentissage en immersion dans le monde de la Tech et de la Deep Tech**. GEM joue également un rôle dans le développement d'initiatives relatives à des technologies de pointe nécessaires à la reconquête d'une **souveraineté nationale et européenne**, en collaboration avec ses partenaires au sein de l'arc alpin comme la Fondazione per la Sostenibilità Digitale (Fondation nationale italienne pour la durabilité numérique). Ce lien fort entre la montagne, les collectivités et le monde économique positionne GEM comme un **acteur clé de la transformation industrielle et sociétale**.

GIANT, c'est un campus de **250 hectares** comprenant :



UN ADN TECHNOLOGIQUE ENRICHI PAR UNE APPROCHE ÉDUCATIVE IMMERSIVE

Aujourd'hui, l'Ecole va bien au-delà de la technologie et intègre dans sa pédagogie les enjeux de la transition énergétique, du développement durable, de la responsabilité sociale, et des valeurs éthiques indispensables au leadership moderne.

EN TERMES PÉDAGOGIQUES, LA VISION GEM C'EST L'ALLIANCE DES IMMERSIONS,

à la fois dans le monde artificiel (avec l'intelligence artificielle, les simulations en Réalité Virtuelle, la gamification) et dans le monde naturel (les espaces outdoor et les espaces de montagne, les entreprises partenaires comme terrain de jeu concret), afin de fournir aux participants des expériences enrichissantes et pleines de sens. Par les projets et les Learning Expeditions, GEM offre un véritable « voyage pédagogique » où chaque étudiant explore de nouvelles perspectives, développe son savoir-faire et cultive son esprit d'innovation. Cet environnement immersif, à la fois au cœur des Alpes et dans le cadre inspirant de l'écosystème unique de GIANT, prépare les étudiants à devenir des acteurs du changement des entreprises et des organisations, qu'ils pourront influencer vers davantage de responsabilité, d'inclusivité et de résilience.



La région grenobloise
a la **+ forte densité**
d'ingénieurs et d'emplois
de R&D en France

Grenoble est la **ville**
la plus innovante
au monde
(Forbes magazine)



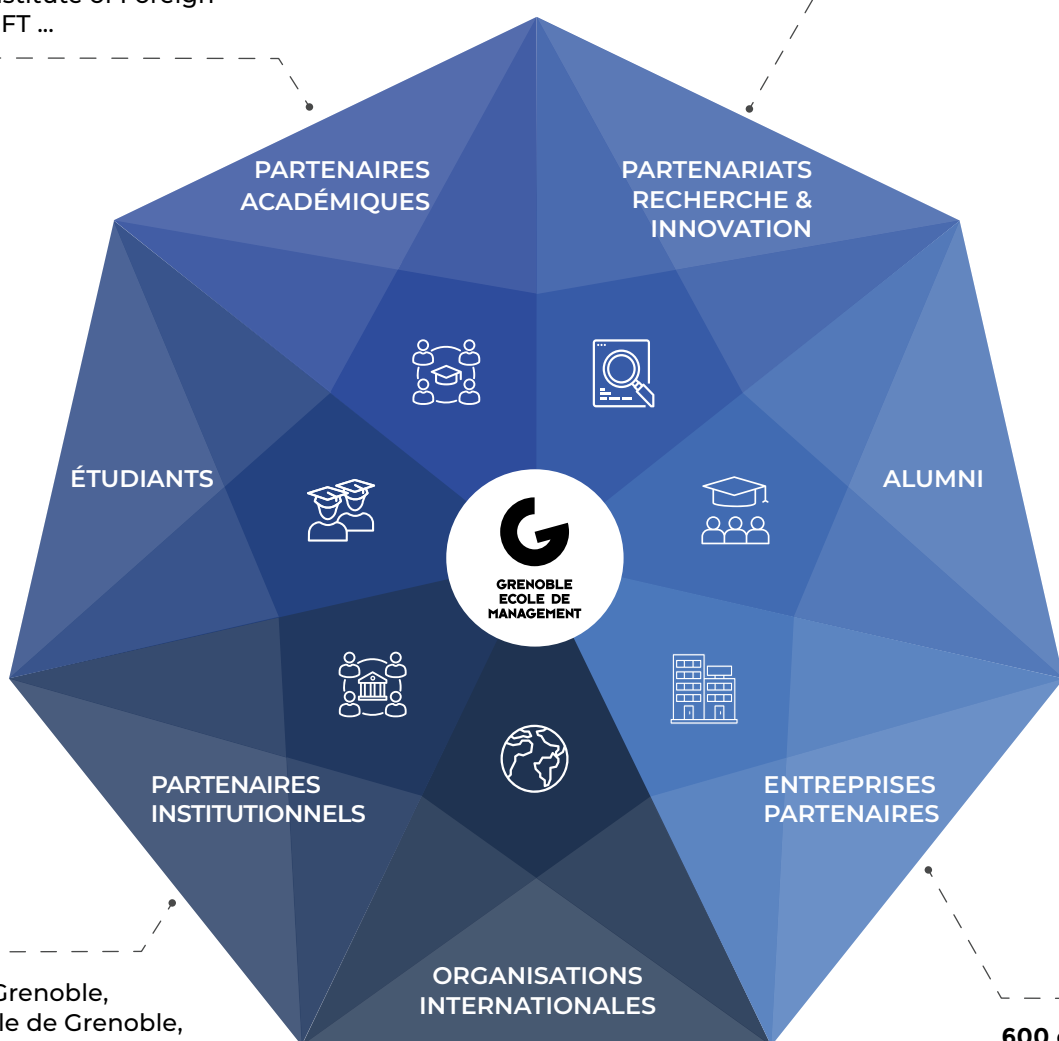
GRENOBLE ECOLE DE MANAGEMENT

Fédératrice de communautés et de partenaires à la pointe

200 partenaires académiques dans 40 pays

Notamment Duke University,
The George Washington
University, SDA Bocconi,
Universita Cattolica del Sacro
Cuore, Milan, Universität
Innsbruck, HEG Genève,
Technische Universität
München, Tongji University,
Indian Institute of Foreign
Trade - IIFT ...

Commissariat à l'Energie
Atomique (CEA), Fondazione
per la Sostenibilità Digitale,
INRIA, CNRS, Tessi, Ademe,
Agence Nationale de
la Recherche (ANR),
IRT Nanoelec...



Ville de Grenoble,
Métropole de Grenoble,
Département Isère,
Région Auvergne Rhône-Alpes,
ministère de l'Enseignement
Supérieur et de la Recherche,
ministère de l'Europe
et des Affaires étrangères

GIEC, ONU, UE

600 entreprises
partenaires



LA STRATÉGIE EAGLE 2030

Les Alpes au centre de la nouvelle expérience pédagogique GEM

EAGLE 2030, c'est une ambition profonde portée par toutes nos communautés, la promesse d'un voyage que nos apprenants façonneront, de leurs premiers pas à l'Ecole dans un monde en transitions, et tout au long de leurs parcours, enrichis de leurs expériences immersives, tant virtuelles que naturelles et ancrées dans le réel, imprégnés des progrès scientifiques de leur environnement, jusqu'à leur diplomation et leur développement dans le monde professionnel.

› VISION

Ancrée dans les Alpes et le Grand Paris, GEM se distingue par son environnement unique, véritable laboratoire à ciel ouvert où les enjeux climatiques et sociétaux prennent toutes leurs dimensions et où l'école puise son énergie. C'est pourquoi nous aspirons à être reconnus comme l'une des grandes écoles les plus innovantes et influentes, offrant à ses apprenants un parcours pédagogique immersif, alliant expériences virtuelles et réelles, qui les prépare à des carrières porteuses de sens et engagées. Acteurs du changement dès leurs premiers pas à GEM, nos diplômés s'attachent à bâtir un avenir plus durable et équitable.

› MISSION

En mobilisant notre expertise en Management de l'Innovation et notre engagement envers une recherche à impact, GEM accompagne et anticipe les grandes transitions de notre époque. Nous proposons une expérience éducative unique et immersive pour former des acteurs du changement, engagés et capables de mobiliser les sciences et la technologie afin d'aider les organisations à trouver des solutions innovantes aux défis économiques, environnementaux et sociétaux du XXI^e siècle.



DES AMBITIONS GUIDÉES PAR DES VALEURS FORTES

Le plan stratégique EAGLE 2030 incarne la volonté de GEM de former des leaders visionnaires, dotés de compétences hybrides, profondément conscients de leur responsabilité sociale et environnementale, prêts à évoluer et réussir dans un marché du travail en perpétuelle transformation. Ces valeurs essentielles sont au cœur de notre communauté et inspirent chacune de nos actions :

- **Audace** : Oser entreprendre et innover avec un esprit pionnier pour relever les défis contemporains.
- **Excellence** : Viser un niveau d'exigence élevé pour garantir un impact positif et durable.
- **Responsabilité** : Adopter une démarche éthique envers soi-même, les autres, et notre environnement.
- **Ouverture** : Encourager la diversité, la curiosité et l'adaptation face aux transformations du monde.
- **Bienveillance** : Cultiver un environnement inclusif et respectueux, propice à l'épanouissement de chacun.

CHOISIR GEM, c'est faire le choix de l'école de management la plus en prise directe avec le **monde des sciences**, des techniques et de l'ingénierie, de l'innovation, de l'énergie, et de l'industrie.

CHOISIR GEM, c'est faire le choix de s'engager dans un **voyage pédagogique** où chaque étape est une opportunité de développement personnel et professionnel. Ce parcours structuré, jalonné d'expériences immersives, bâtit l'expertise des étudiants et les prépare à déployer pleinement leur potentiel dans leur future carrière.

CHOISIR GEM, c'est faire le choix de se **trans-former** dans un théâtre à ciel ouvert, les Alpes, où les **transitions** écologiques, notamment climatiques, et leurs conséquences territoriales et sociétales sont particulièrement saillantes.



EAGLE 2030

Une stratégie structurée autour de 3 axes clés



JOURNEY

LA PROMESSE D'UNE EXPÉRIENCE PÉDAGOGIQUE IMMERSIVE UNIQUE, ANCRÉE DANS LES ALPES

De l'apprentissage traditionnel en salles de cours, aux immersions **virtuelles, naturelles et ancrées dans le réel**, chaque étudiant construit son parcours, personnel et singulier. Les plateformes immersives de GEM Labs plongent les apprenants dans des contextes simulant des situations réelles, favorisant un apprentissage actif. Parallèlement, les programmes d'hybridation des connaissances, soutenus par des partenariats et des multi-diplômes, offrent d'autres possibilités d'apprentissage, tandis que l'alternance est entièrement repensée comme une immersion en monde professionnel, et les échanges internationaux et le campus de Paris comme des étapes clés du voyage.

GEM, Business School des Alpes



SCIENCES

L'INCARNATION DE NOTRE ADN

L'axe **Sciences** de GEM incarne son ADN technologique, industriel et innovant, axé sur trois verticales scientifiques majeures : la Microélectronique, l'Énergie et l'Intelligence Artificielle. Il prépare les étudiants à relever les défis techniques contemporains grâce à une formation rigoureuse et des partenariats avec des entreprises et des institutions de recherche, favorisant des solutions novatrices pour un développement durable et responsable.



TRANSITIONS

L'ENGAGEMENT DE GEM DANS UN MONDE EN TRANSFORMATION

Cet axe reflète l'engagement de GEM à être une sentinelle face aux défis sociétaux et environnementaux. Les Alpes nous offrent un théâtre naturel dans lequel les acteurs font face à des enjeux de transition, qui encouragent l'observation critique et le développement d'un leadership éclairé.

L'axe **Transitions** souligne l'importance de l'effort et de l'énergie pour promouvoir des pratiques durables qui contribuent à la régénération des écosystèmes, tout en préparant les étudiants à devenir des acteurs du changement positif.



WELCOME
TO ALL OUR NEW
STUDENTS

SOCIÉTÉ DE
DÉVELOPPEMENT

AXE #1. JOURNEY

Nous sommes convaincus que ce n'est pas la destination qui compte le plus, mais le voyage lui-même. C'est pourquoi nous avons conçu une pédagogie unique, où l'apprentissage durable se construit avant tout par l'expérience.

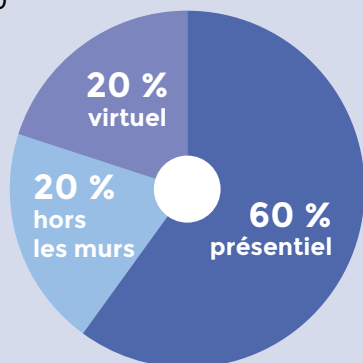
#1. THE GEM ALPINE IMMERSIVE LEARNING JOURNEY

60-20-20 : le meilleur du présentiel, du virtuel et du réel

GEM crée un modèle pédagogique exclusif en mobilisant pleinement les Alpes. Ce théâtre naturel et dynamique constitue un cadre privilégié pour ses programmes de leadership, permettant aux étudiants de relever des défis concrets liés à l'écosystème alpin, allant de la gestion des ressources naturelles aux enjeux de la transition énergétique. À travers des ateliers immersifs et intenses, réalisés dans un cadre authentique et exigeant, ainsi que des simulations de crise et la gestion de projets collaboratifs, les participants développent des compétences essentielles en prise de décision, en résilience et en gestion collective. Ces expériences renforcent leur capacité à mobiliser et à inspirer des équipes autour d'objectifs communs, tout en intégrant les enjeux environnementaux et sociétaux au cœur de leur réflexion stratégique.

GEM ALPINE IMMERSIVE LEARNING JOURNEY

Progressivement, tous les programmes de GEM adopteront le modèle d'apprentissage 60-20-20



- **60 % des enseignements en présentiel**, en privilégiant l'échange en petits groupes et la proximité entre étudiants, pour renforcer la dynamique et l'apprentissage collectif.
- **20 % des enseignements en virtuel**, au sens premier du terme, le virtuel pouvant prendre différentes formes : le distanciel, le virtuel via des simulations VR dans les plateformes de GEM Labs, les assistants IA en cours de déploiement, etc.
- **20 % des enseignements hors les murs**. Nous sommes convaincus que dans un contexte d'artificialisation croissante de la société, le voyage pédagogique s'enrichira d'une forme de retour au naturel, avec des temps dédiés aux expériences immersives 'hors les murs' : expériences **outdoor**, projets **au sein d'entreprises** ou de partenaires industriels et socio-économiques de GEM.



Les sciences de l'éducation, les sciences cognitives et les neurosciences nous l'enseignent : l'apprentissage par l'expérience est bien plus efficace que l'apprentissage traditionnel en salle de cours. En permettant à nos étudiants de vivre concrètement les situations, d'échanger et de recevoir des feedbacks immédiats, nous les aidons à construire et à réviser durablement et avec confiance des cadres réflexifs et des modèles d'action qui leur serviront toute leur vie."



Philippe MONIN,
Directeur Académique

Quelques dispositifs qui permettront de déployer **L'ALPINE IMMERSIVE LEARNING JOURNEY** :

- Au GEM Labs, le **Playground** sera un espace interactif dédié aux expériences de gamification avec des **serious game** qui exposent les étudiants aux problématiques des entreprises.
- Le **TIM Lab** et le **BIZ Lab** permettront d'explorer les problématiques d'innovation, de s'ouvrir à des opportunités de business, de favoriser la créativité en entreprise et prototyper de nouvelles offres de solutions.
- Le **GEM VisionLab** proposera des ateliers de prospective et d'innovation créative, combinant **Design Fiction** et **Design Thinking**, pour inviter les participants à imaginer des futurs possibles, anticiper les transformations sociétales et concevoir des solutions innovantes.

Ainsi, avec l'Alpine Immersive Learning Journey de GEM, les étudiants sont immergés dans des situations concrètes et des apprentissages expérientiels qui les préparent à relever les défis de demain, armés de résilience, de détermination et de vision.



#2. L'HYBRIDATION DES CONNAISSANCES ET DES COMPÉTENCES AU CŒUR DU VOYAGE PÉDAGOGIQUE

Le développement de partenariats interdisciplinaires : un élément central de notre dynamique

Multiplicité des lieux, multiplicité des savoirs. Le voyage pédagogique ouvre les horizons vers l'hybridation des champs disciplinaires. Dans un monde où s'impose l'alliance des soft skills, des hard skills et des mad skills, GEM mise sur l'hybridation pour offrir des formations diplômantes uniques qui couvrent un large éventail de disciplines et d'expertises. Elle établit des partenariats structurants, notamment avec des institutions scientifiques d'excellence comme **Grenoble INP Ense3 - UGA** (l'école d'ingénieurs pour l'énergie, l'eau et l'environnement), **Grenoble INP ENSIMAG - UGA** (L'école d'ingénieurs en informatique et mathématiques appliqués), **l'ENTPE** (l'Ecole de la transition écologique et solidaire) ou encore **l'ESIEE Paris** (l'école d'ingénieurs spécialisée dans les domaines des transitions numériques, énergétiques et environnementales).

L'Ecole initie également des alliances avec des acteurs des arts, du design et de l'architecture, avec comme partenaires l'Institution **Les Maristes, associée aux Grands Ateliers de Villefontaine et aux Compagnons du Devoir**. Ces collaborations permettent aux étudiants de croiser les disciplines techniques et créatives, enrichissant ainsi leur expérience et élargissant leurs perspectives. En associant rigueur académique et créativité, GEM propose une pédagogie signature, qui forme des leaders polyvalents et inspirés, capables de naviguer dans un monde de plus en plus interconnecté et exigeant.

Dans cette dynamique, GEM et l'ESIEE ouvriront en 2026 un Bachelor inédit.

GEM et l'ESIEE, respectivement la grande école de management et la grande école d'ingénieurs de Seine Saint-Denis, préparent le lancement, en 2026, d'un **Bachelor of Science & Business** original, en 3 ans, au service de la jeunesse et des enjeux du territoire, et plus largement de l'Île de France, dans le domaine de la sécurité sous toute ses formes – technologique, organisationnelle, IT, cyber,

etc. Ce programme post-bac en Seine Saint-Denis sera caractérisé par l'hybridation des compétences, une véritable promotion de l'accès aux études supérieures et une ouverture encore plus large à la diversité sociale.

GEM, pionnière de l'innovation pédagogique Deep Tech durable en Europe

L'Ecole se fixe un objectif ambitieux pour 2030 : **devenir un leader en Europe en innovation pédagogique Deep tech durable, en alliant éducation, science, recherche et entrepreneuriat**. Dans le cadre du projet européen **DIGI-ME**, DIGital skills for transformative Innovation Management and Entrepreneurship, (Horizon Europe, 9,4 millions d'euros), GEM développe de nouvelles méthodes pédagogiques et des outils numériques pour l'enseignement supérieur et l'industrie, incluant la création de triple-diplômes France-Italie-Finlande autour des compétences numériques.

Au cœur du projet, GEM et son partenaire **Obloo VC** formalisent leur collaboration et annoncent la création du **DETI - Digital Europe for Transformative Innovation**, une plateforme dédiée aux compétences avancées en gestion et entrepreneuriat numérique. DETI offrira des formations personnalisées, soutenant les futurs talents du numérique dans des parcours adaptés aux exigences du secteur Deep tech.

Avec ce modèle unique d'accélérateur d'innovations pédagogiques, GEM et Obloo VC visent à transformer les percées scientifiques en start-up de croissance. En combinant soutien financier, expertise scientifique et formation continue, cet écosystème prévoit le lancement de **dix start-ups et la génération de 30 millions d'euros de revenus d'ici 2030**.



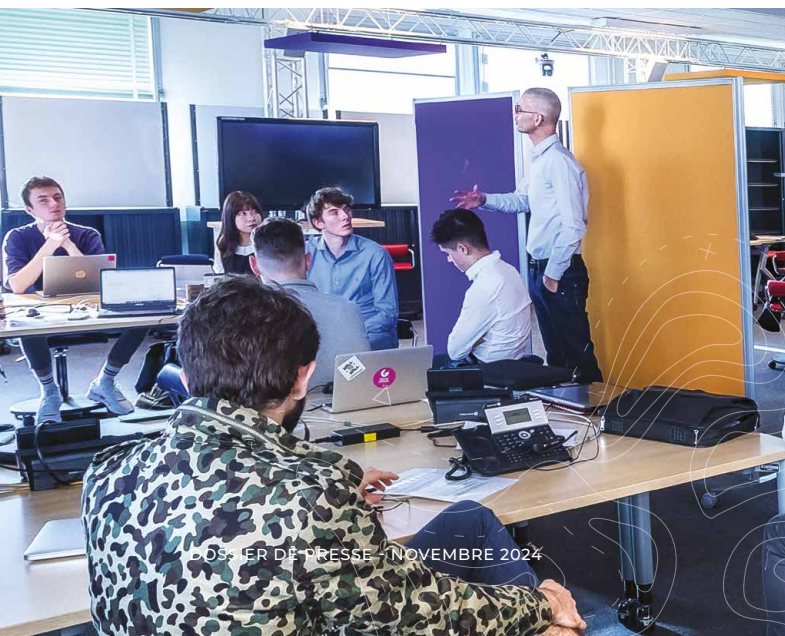
GEM se positionne en leader de la Tech avec des marqueurs forts

GEM opérera dès la fin de l'année 2024 le **1^{er} accélérateur européen portant sur les start-ups de la SportTech** : cet accélérateur **BPI** porté par GEM permettra d'accompagner une trentaine d'entreprises sélectionnées sous l'égide du ministère des Sports, de la Jeunesse et de la Vie associative et du ministère de l'Économie, des Finances et de l'Industrie.

bpifrance

GEM signe la première coopération internationale de recherche sur le numérique durable avec la Fondazione per la Sostenibilità Digitale (principal acteur italien sur ces enjeux), pour mettre la transformation numérique au service des objectifs de durabilité définis par **l'Agenda 2030 des Nations Unies**.

Ce nouveau partenariat est destiné à apporter des solutions concrètes et développera des programmes de formation à destination des décideurs, notamment pour préserver la durabilité numérique face aux technologies de ruptures.



AXE #2. SCIENCES

GEM, la business school des sciences. Depuis sa création, l'Ecole est à l'avant-garde du management technologique et de l'innovation. Son ADN intègre une approche raisonnée de la science dans son enseignement, s'appuyant sur la recherche, l'interdisciplinarité et le développement durable.

#1. AFFIRMER SON ENGAGEMENT SCIENTIFIQUE AVEC ENERC INSTITUTE, UN ACTEUR CLÉ DE L'INNOVATION SCIENTIFIQUE

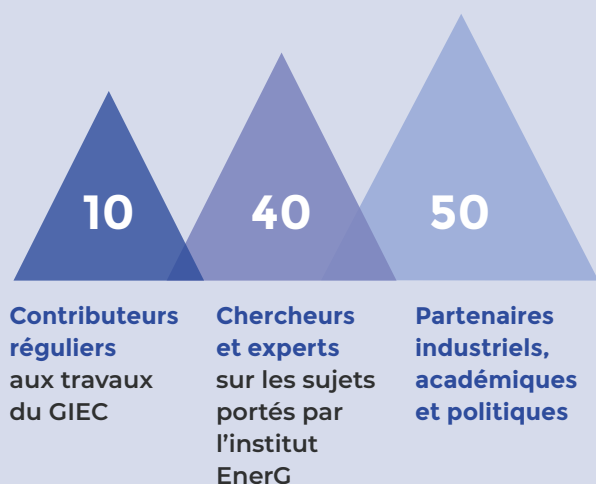
Pour soutenir la transition énergétique, GEM crée l'**EnerG Institute**, un pôle d'excellence scientifique axé sur le changement climatique et les transitions énergétiques. Cet institut fera de GEM la business school de référence en Europe sur les enjeux liés à l'énergie et au climat.

L'Institut s'appuie sur des initiatives phares, telles que la **Chaire Energy for Society**, qui explore les relations entre énergie, innovation et management, et le **programme TET (Transition Énergétique et Technologique)**, axé sur la formation de futurs dirigeants dotés de compétences techniques et managériales spécifiques

aux transitions énergétiques. Ces initiatives seront complétées par des programmes de Mastères Spécialisés et de Masters of Science, conçus pour former des leaders visionnaires capables de concevoir et de mettre en œuvre des solutions concrètes aux défis énergétiques du XXI^e siècle et ainsi accompagner les acteurs économiques à opérer les transitions indispensables.

Enfin, le lancement de la **Chaire Européenne des Transitions**, le **10 décembre 2024 en présence du Président de l'ADEME, Sylvain Waserman, en partenariat avec l'Université Lyon 1** et plusieurs institutions européennes, permettra aux étudiants de participer à des recherches de pointe sur les énergies renouvelables et de s'immerger dans les réalités de la transition énergétique avec les acteurs majeurs du secteur.

GEM & L'ENERG INSTITUTE EN 2030



FOCUS SUR LES FUTURES ACTIONS DE L'INSTITUT

Fort des méthodes pédagogiques innovantes et du réseau unique de GEM, l'institut permettra aux étudiants de vivre des expériences immersives avec des ateliers de simulation de crise énergétique, des projets collaboratifs avec des entreprises leaders du secteur et des stages de terrain en collaboration avec des acteurs clés de la transition énergétique.

#2. ALLIER LE MANAGEMENT À L'INNOVATION SCIENTIFIQUE AU SERVICE DE L'ÉCOSYSTÈME

Particulièrement intégrée dans l'écosystème d'innovation, notamment avec GEM, STMicroelectronics s'engage auprès des grands acteurs de la R&D pour accompagner le développement de la Silicon Valley européenne en matière d'attractivité et de formation des talents. Dans une démarche de complémentarité avec les centres de recherche et les entreprises technologiques, GEM innove pour créer notamment des formations sur-mesure, qui répondront aux besoins spécifiques de ses partenaires tout en contribuant à avoir un impact positif pour l'ensemble de l'écosystème. GEM s'attache ainsi à renforcer le continuum Enseignement Supérieur – Recherche – Industrie qui fait la renommée de Grenoble, au-delà de sa seule position classique de Grande Ecole de Management.

“ Grenoble Ecole de Management tient une place toute particulière parmi les partenaires de l'enseignement et de la recherche du CEA. Ensemble nous partageons l'ambition commune du développement et du rayonnement de l'écosystème grenoblois pour et par l'innovation, et de l'excellence scientifique. Cette dynamique s'inscrit également dans un engagement de valeur où la technologie est mise au service de la société. »

Julie Galland, Directrice Générale de la recherche technologique du Commissariat à l'énergie atomique et aux énergies alternatives

GEM lance le premier MBA Tech de France en partenariat avec le Commissariat à l'énergie atomique et aux énergies alternatives (CEA), 1^{er} organisme de recherche déposant de brevets en Europe. Ce programme d'excellence proposera plusieurs spécialisations axées sur la valorisation économique et le développement business des verticales technologiques opérées par le centre de Grenoble. Pour **Bruno Feignier, Directeur du du CEA Grenoble**, « GEM est un partenaire original et d'une grande complémentarité, avec lequel nous construisons des formations hybrides à destination des scientifiques, d'un genre complètement nouveau, entre un centre de recherche mondialement reconnu et une grande école de management, et à forte valeur ajoutée pour notre écosystème

commun. Il s'agit d'ailleurs de l'unique Business School avec laquelle nous collaborons».

STMicroelectronics, leader mondial dans le secteur des semi-conducteurs, et champion européen au centre de la compétition pour l'accès aux puces électroniques, est un partenaire historique de GEM. Cette collaboration entre l'Ecole et le groupe franco-italien prend une nouvelle dimension sur la base de projets qui viennent intensifier le partenariat et renforcer l'hybridation des compétences. Pour **STMicroelectronics** « la formation est au cœur de la performance de l'entreprise et du développement de carrière des collaborateurs. La culture d'innovation et de co-construction se traduit dans nos programmes et le choix de nos partenaires est déterminant ».

GEM se positionne ainsi comme un acteur de référence dans la formation de talents capables de soutenir l'innovation et d'accompagner les transformations technologiques au sein des industries de pointe.

“ Avec son ADN résolument orienté autour de la Technologie et de l'Innovation, GEM est l'Ecole de Management avec laquelle nous formons les talents de demain qui intégreront l'entreprise mais également ceux d'aujourd'hui que nous faisons grandir au sein de STMicroelectronics. »

Moussa Belkither, Vice-Président Microcontrôleurs et circuits intégrés numériques et Directeur du site de Grenoble



AXE #3. TRANSITIONS

Anticiper les transitions pour un avenir durable, telle est l'ambition de Grenoble Ecole de Management. Consciente des défis climatiques et des impératifs de durabilité, GEM intègre dans son approche la transition énergétique et la responsabilité sociétale des entreprises (RSE). En cultivant un leadership éclairé et en encourageant l'observation des enjeux complexes, la stratégie EAGLE 2030 de GEM prépare ses étudiants à comprendre, pour **agir au cœur de ces transitions**.

#1. CONCEVOIR DES EXPÉRIENCES MÉMORABLES AVEC LES ALPINE IMMERSIVE EXPEDITIONS

Pour comprendre les transitions et préparer l'action, GEM proposera des initiatives immersives dès le commencement, puis tout au long des études, offrant ainsi un voyage éducatif inédit, avec les **Alpine Immersive Expeditions**. Afin de développer les compétences essentielles, ces expéditions plongeront les étudiants dans les Alpes dès les premiers mois des programmes. Ils seront confrontés aux défis concrets de la gestion durable dans un environnement naturel et exigeant. Guidés par des experts en leadership et développement durable, les participants pourront explorer chaque jour un thème central – leadership responsable, résilience, gestion des ressources – à travers des sessions intensives de briefing et débriefing.

GEM X CHAMROUSSE

Dans le cadre de son engagement pour les transitions et en osmose avec la montagne, GEM s'associe avec la station de ski et montagne de Chamrousse pour offrir aux étudiants un espace campus hors les murs. Ce partenariat inédit permettra d'accueillir des **winter et summer journeys immersives**, tout en développant des projets de recherche appliquée sur les enjeux de durabilité en montagne, en particulier sur le tourisme, les vallées de moyenne montagne comme refuges climatiques, et la transformation des modèles économiques vers une activité quatre saisons.

#2. CRÉER DE LA VALEUR GRÂCE AUX INSTITUTS, AUX CHAIRES ET EN SYNERGIE AVEC NOS PARTENAIRES

GEM se positionne comme catalyseur des transitions en lançant de trois instituts d'excellence : **l'Institut EnerG**, **l'Institut Future of Work** et **l'Institut Moving Mountains**. Ces instituts aborderont trois transformations majeures dans les domaines des transitions énergétiques, des transitions dans le monde du travail et des transitions sociétales et territoriales dans les milieux d'altitude et de montagne.

- **L'Institut EnerG** se concentrera sur les enjeux de la transition énergétique et du changement climatique, et offrira aux étudiants une expertise unique pour relever les défis liés aux énergies renouvelables, à la décarbonation et à l'efficacité énergétique.
- **L'Institut Future of Work** explorera les nouvelles formes de travail, en particulier l'impact de la digitalisation, et anticipera les compétences de demain à travers des partenariats exclusifs avec des experts en transformation numérique et aménagement.
- **L'Institut Moving Mountains**, l'Institut de la montagne, a pour objectif de concilier développement économique et durabilité dans les espaces alpins en travaillant sur les grandes problématiques qui impactent l'activité économique. Tourné vers la recherche de solutions pratiques, il est destiné à mobiliser l'ensemble des acteurs professionnels de la montagne, des habitants et des usagers. La création de nouveaux business model, notamment en lien avec l'évolution du tourisme en basse et moyenne montagne, la garantie de la soutenabilité des Jeux Olympiques et l'invention de nouveaux usages des grandes infrastructures constituent les principaux

sujets de réflexion engagés. Une attention particulière sera également accordée à l'enjeu de la ressource en eau et à l'optimisation de ses usages, nécessaire au maintien des activités économiques, et dans le respect des écosystèmes.

La Chaire Territoires en Transitions, fondée en 2019 et portée par de nombreux partenaires¹ jouera un rôle essentiel dans la compréhension, l'analyse et le soutien aux transitions. Cette chaire se concentrera sur l'étude des dynamiques territoriales et la promotion de modèles de développement inclusifs et diversifiés, adaptés aux besoins des communautés et des écosystèmes. En établissant des ponts entre l'éducation, la recherche et le monde professionnel, elle encouragera la collaboration et l'innovation pour répondre aux défis contemporains.

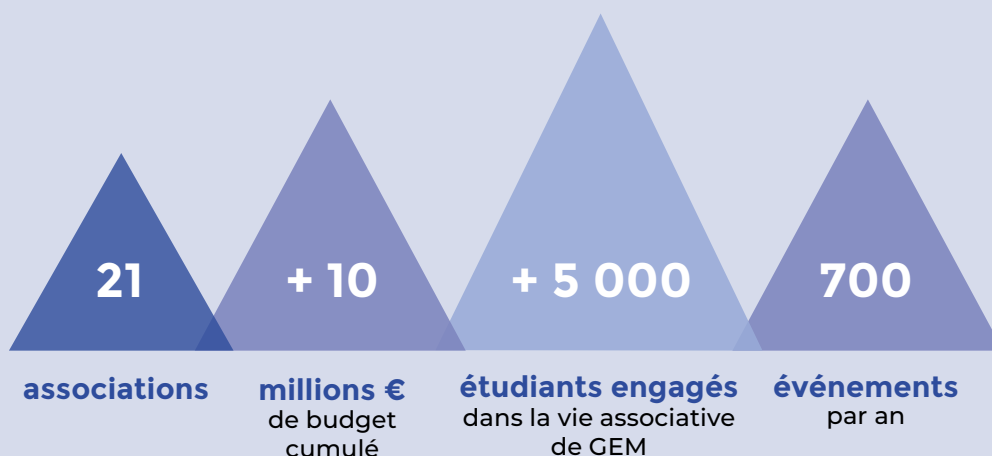
¹ Partenaires et mécènes de la Chaire Territoires en Transitions : Ville de Grenoble, Grenoble Alpes Métropole, Département de l'Isère, Korus Groupe, Algoé, Fédération Léo Lagrange, Mutualité Française de l'Isère, La Turbine et plusieurs associations locales.



LES ASSOCIATIONS ÉTUDIANTES, ACTEURS DES TRANSITIONS

Dans le cadre des objectifs de la **société à mission** et de notre raison d'être, l'Ecole impliquera encore plus fortement les **associations étudiantes** afin que leurs actions soient le reflet des engagements de GEM en faveur de la durabilité. Ces actions pourront se décliner sous diverses formes comme des éco-événements, des initiatives favorisant la réduction de l'empreinte carbone, des programmes de mentorat pour la durabilité...

VIE ÉTUDIANTE ET ASSOCIATIVE



SPORT ET MONTAGNE

Sensibiliser nos jeunes à la transition climatique de la montagne et à nos modes de vies, mais aussi encourager l'effort, la résilience et le dépassement de soi en compétition, telle est l'ambition de Grenoble Ecole de Management.

L'Ecole et l'association Altigloss préparent d'ores et déjà l'évolution du GEM Altigloss Challenge (Student Ski World Cup) pour organiser les **Jeux d'Hiver de la Jeunesse 2028**. Avec la filière des sportifs de haut niveau de l'Ecole, ces Jeux d'hiver de la jeunesse contribueront à faire émerger la future génération de champions, qui représenteront fièrement la Région Auvergne-Rhône-Alpes aux Jeux Olympiques et Paralympiques d'Hiver 2030.

Les Jeux Olympiques d'hiver des Alpes françaises 2030 sont une magnifique opportunité de faire vivre l'esprit olympique français avec nos étudiants dans cet écrin magnifique à préserver que sont les Alpes.



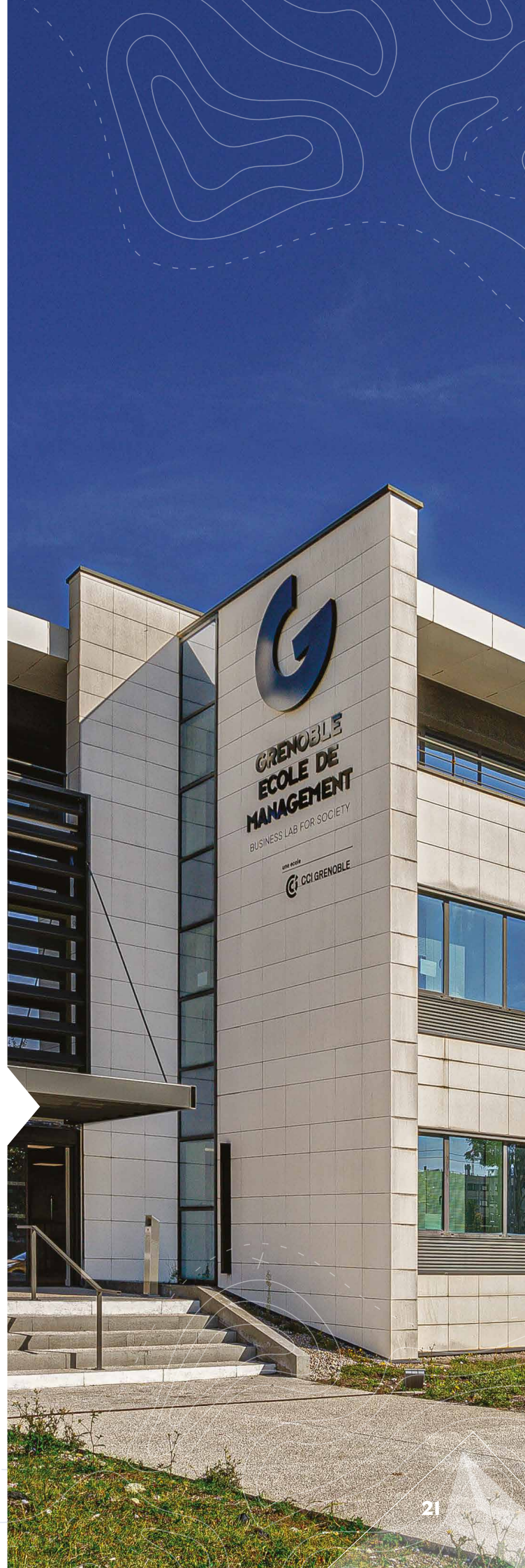
#3. GEM LABS, FUTURE AGORA DES TRANSFORMATIONS, TERRAIN DE JEU POUR LE DESIGN THINKING ET LE DESIGN FICTION

Le campus GEM Labs, véritable laboratoire d'innovations et d'expériences, unique en France, évoluera et deviendra **une véritable agora des transformations**. Cette agora favorisera la co-construction et la régénération des entreprises et des industries pour un impact durable. Les méthodes de Design Thinking et de Design Fiction, que l'Ecole développe de manière intense, permettront d'apporter des solutions concrètes aux grandes problématiques actuelles et d'imaginer celles à venir.

D'ici 2030, tous les étudiants de GEM auront des enseignements dédiés à l'utilisation de ces méthodes avec des cas pratiques émanant des besoins réels des entreprises partenaires.

Deux initiatives préfigurent déjà la transformation du campus Gem Labs en véritable Agora des Transformations :

- **Le programme REFLEX** (REgenerate companies through Fast Learning EXperiences & EXpeditions) : grâce à des programmes de réflexion intensive et d'inspiration, les entreprises repensent leurs stratégies, explorent de nouvelles perspectives et trouvent des réponses aux défis actuels. Ces expériences immersives leur permettent d'adopter une vision durable et innovante, essentielle pour prospérer dans un environnement en perpétuelle évolution.
- **Le programme REVEAL** (REgenerate industries through VEntures in the ALps) : par les activités de son incubateur, REVEAL soutient activement la création de start-ups et de projets innovants, favorise l'accès aux financements et à un environnement propice à l'expérimentation. Par l'activité créatrice des start-ups, REVEAL favorise la régénération des industries et renforce l'écosystème entrepreneurial de GEM.



GEM aujourd'hui et demain

	AUJOURD'HUI	2030
CA €	<ul style="list-style-type: none"> • 75 M€ Dont ExecEd : 5 M€ 	<ul style="list-style-type: none"> • 150 M€ en 2028 • 180 M€ en 2030 Dont ExecEd : 30 M€
NOMBRE D'ÉTUDIANTS	<ul style="list-style-type: none"> • 6 000 (4 500 à Grenoble, 1 500 à Paris) dont 40 % d'internationaux 	<ul style="list-style-type: none"> • 12 000 (6 000 à Grenoble, 3 000 à Paris, 2 000 sur les campus internationaux et 1 000 à Lyon), dont 50 % d'internationaux
STRUCTURE DU PORTEFEUILLE DE PROGRAMMES DIPLÔMANTS	<ul style="list-style-type: none"> • Programmes post-bac : 600 • PGE : 3 500 • MSc : 800 • MS et programmes executive (MBA, DBA, etc.) : 900 • Programmes SHN : 200 	<ul style="list-style-type: none"> • Programmes post-bac : 4 000 • PGE : 3 500 • MSc : 2 500 • MS et programmes executive (MBA, DBA, etc.) : 1 500 • Programmes SHN : 500
CAMPUS ET HUBS	<ul style="list-style-type: none"> • 3 sites en France : 2 à Grenoble et 1 à Paris. • 2 hubs à l'international (Tbilisi en Géorgie ; Beijing en Chine) 	<ul style="list-style-type: none"> • 4 sites en France : 2 à Grenoble, 1 à Paris et 1 à Lyon-Fourvière (en partenariat avec l'Institution Les Minimés) • 3 hubs à l'international • 3 campus à l'international dont 2 d'ici 2027 (cibles prioritaires : Arc Alpin, Canada, Inde, Chine, Afrique de l'Ouest)
NOMBRE DE PROFESSEURS	<ul style="list-style-type: none"> • 150 	<ul style="list-style-type: none"> • 250
CONTRIBUTEURS AUX RAPPORTS DU GIEC	<ul style="list-style-type: none"> • 3 	<ul style="list-style-type: none"> • 10
INVESTISSEMENTS CUMULÉS	<ul style="list-style-type: none"> • 30 M€ 	<ul style="list-style-type: none"> • 60 M€ (20 M€ dans l'immobilier, 20 M€ dans les Systèmes d'Information, 20 M€ dans les campus internationaux)

NOS PROFESSEURS EN 2030

- 80 % enseignants-chercheurs (200) et 20 % professors of practice (50)
- 60 % (150) dans les Instituts EnerG, Future of Work et Moving Moutains
- 20 % (50) titulaires de doctorats dans des domaines connexes (mathématiques, sciences de l'ingénieur, humanités, sciences politiques, etc.)

GEM S'ENGAGE POUR CONTRIBUER AUX TRAVAUX DU GIEC

Business School de référence en Europe sur les enjeux relatifs à l'énergie, au changement climatique et aux transitions énergétiques, et à l'évolution des écosystèmes de montagne.



DOSSIER DE PRESSE
NOVEMBRE 2024

CAMPUS DES ALPES À GRENOBLE

12, rue Pierre Séward
38000 Grenoble - France
+33 (0)4 76 70 60 60

CAMPUS GEM LABS

142, Av. des Martyrs
38000 Grenoble - France

CAMPUS PARIS

183, Av. Jean Lolive
93500 Pantin - France

grenoble-em.com



**GRENOBLE
ECOLE DE
MANAGEMENT**

BUSINESS LAB FOR SOCIETY



CONTACTS PRESSE

Arifé Yıldız

arife.yildiz@grenoble-em.com
+33 (0)6 70 61 61 46

Sophie Almozini

sophie.almozini@grenoble-em.com
+33 (0)6 30 28 03 75
